



# Lube Banca Marche Macerata

VS Yoga Forlì



> Match Program





## > Editoriale



### Credits

**I Match Program sono un progetto a cura di:**

Lega Pallavolo Serie A Maschile  
Bre Banca Lannutti Cuneo  
Lube Banca Marche Macerata  
Acqua Paradiso Gabeca Montichiari  
Itas Diatec Trentino

**Editore, Progettazione & Realizzazione**

Lega Pallavolo Serie A Maschile  
Via Giuseppe Rivani, 6  
40138 Bologna (BO)  
info@legavolley.it

**Progettazione Grafica & Impaginazione**  
depoli&cometto (Belluno)

L'ottava giornata di Campionato consegna una Lube Banca Marche Macerata ad un solo punto dalla vetta, prerogativa, ancora una volta dell'Itas Diatec Trentino. La squadra di Stoytchev mette in bacheca il sesto risultato utile consecutivo in Campionato e prosegue inarrestabile la marcia in vetta alla classifica. Per Corsano e compagni il tentativo di sorpasso passa dalla sfida di oggi pomeriggio contro la Yoga Forlì. Yoga Forlì che sette giorni fa ha fatto la voce grossa con la Bre Banca Lannutti Cuneo costringendola ad una pesante battuta d'arresto proprio al PalaBanca. Una sorta di Davide contro Golia che si è ripetuto, nel Monday Night, con il ko inflitto dalla Framasil Pineto alla Trenkwalder Modena, sempre più rilegata nella zona pericolosa della classifica.

Colpo, ma nemmeno troppo a sorpresa, della Marmi Lanza Verona che espugna il PalaGeorge di Montichiari per 0-3 e infligge a Gavotto e compagni il primo ko interno. Precisa ed efficace la prova di Simone Parodi, ago della bilancia del match, nominato a fine gara MVP. Vince e convince la Tonno Callipo Vibo Valentia che liquida la pratica Stampplast Martina Franca in tre set. La nona giornata vivrà i big match Bre Banca Lannutti Cuneo - Itas Diatec Trentino e Copra Nordmeccanica Piacenza - Acqua Paradiso Gabeca Montichiari. Impegni sulla carta meno proibitivi per Sisley Treviso e Lube Banca Marche Macerata. La squadra di Dal Zotto ospita al PalaVerde la Framasil Pineto, avversario tosto ma domabile a patto di scendere in campo con grinta e determinazione. Vola in terra marchigiana la Yoga Forlì, pronta a ripetere il risultato del turno precedente. Da non perdere gli sviluppi delle sfide tra Marmi Lanza Verona - RPA-LuigiBacchi.it Perugia e Stampplast Martina Franca - Antonveneta Padova.

Ancora una volta, un turno mozzafiato.

[www.legavolley.it](http://www.legavolley.it)

**TUTTOVOLLEY**  
ATTIVA SUBITO TUTTOVOLLEY.  
INVIA UN SMS CON IL TESTO VOLLEY ON  
AL 49393. RICEVERAI RISULTATI,  
CLASSIFICHE E CURIOSITÀ SUL MONDO  
DEL VOLLEY ITALIANO E INTERNAZIONALE  
SUL TUO TELEFONINO TIM.

www.tim.it

Tu, senza confini.

IL COSTO DI INVIO DI SMS AL 49393 È DI 0,1249 EURO IVA INCLUSA; IL COSTO PER OGNI SMS RICEVUTO È 0,20 CENT IVA INCLUSA.  
PER DISATTIVARE IL SERVIZIO INVIA UN SMS CON IL TESTO VOLLEY OFF AL 49393. PER ULTERIORI INFO CHIAMA IL 119.



A.S. VOLLEY LUBE PRESENTA I SUOI SPONSOR



ORGANIZZAZIONE SVILUPPO ASSISTENZA  
SISTEMI INFORMATIVI AZIENDALI



## VENTI ANNI DI SUCCESSI

La **MACROSOFT**, azienda per l'organizzazione, lo sviluppo e l'assistenza dei sistemi informativi aziendali, nasce a Macerata nel 1985 per iniziativa di professionisti con significative esperienze nel settore. I soci fondatori della srl : Mario Mariani, che da allora ha sempre mantenuto la carica di Amministratore delegato, Acrilux Guzzini Spa, e SEI srl (concessionario IBM Civitanova). Nella nuova compagine sociale gli ultimi due sono sostituiti da cinque soci, tutti operanti nei vari comparti aziendali, e l'Amministratore assume anche l'incarico di Direttore commerciale.

**La mission con cui l'azienda si propone al mercato è quella di integrare le nuove tecnologie con le reali esigenze del cliente.**

La struttura iniziale della **MACROSOFT** è quella a progetto ed i settori di sviluppo software, sistemisti, capiprogetto collaboravano per la realizzazione di prodotti destinati ad una clientela proveniente da diversi settori di mercato.

L'azienda, a partire dagli anni '90, assume un diverso modello organizzativo che vede la nascita della teleassistenza con cui vengono collegati stabilmente e monitorati tutti i clienti, dell'ufficio ricerca e sviluppo e di un'area dedicata alla commercializzazione dei prodotti.

**L'evoluzione della struttura aziendale si accompagna ad una sempre maggiore settorializzazione della clientela, standardizzazione dei prodotti, integrazione tra questi. Tali elementi si riversano in un unico prodotto che rivoluziona gli standard di mercato e diventa in pochi anni protagonista a livello nazionale: DiFarm, un potente gestionale per la distribuzione farmaceutica, settore su cui la MACROSOFT si specializza fino ad ottenere una conoscenza ed una qualità unici e consolidati nel mercato nazionale.**

**Nel 2000, la MACROSOFT si fa promotrice di un progetto che vede la creazione di un network di aziende e professionisti con l'obiettivo di coprire le esigenze della filiera del farmaco a 360 gradi.**

**Nasce InFarma, con sede a Bologna, di cui l'azienda maceratese detiene circa la metà delle quote e in cui riversa tutta la sua esperienza fino ad ottenere una società di successo, standard di riferimento nazionale per clientela e concorrenza, unica azienda in Europa in grado di gestire le problematiche di tutti i componenti del mercato farmaceutico con gestionali per il distributore e per la farmacia, curando le comunicazioni tra tutti gli elementi con prodotti sempre innovativi e perfettamente integrati. I fattori competitivi, insiti nelle soluzioni InFarma, determinano un significativo valore aggiunto sia in termini di marketing sia in termini commerciali.**

L'organizzazione InFarma si sviluppa in settori specifici, perfettamente integrati tra loro: Amministrazione, Marketing e Commerciale, Progetti, Customer Service, Customer care, Sistemi, Teleassistenza, Sviluppo software, Comunicazioni.

InFarma è quindi un'azienda di servizi, in grado di affiancare l'intero comparto aziendale farmaceutico in tutte le sue sfaccettature, garantendo consulenza specializzata nel campo dell'organizzazione e dell'informatica.



Match Program NONA GIORNATA Serie A1 TIM

# La società



## Lube Banca Marche Macerata

### STAFF SOCIETARIO

|                                      |                   |
|--------------------------------------|-------------------|
| • PRESIDENTE ONORARIO                | Luciano Sileoni   |
| • AMMINISTRATORE UNICO               | Fabio Giulianelli |
| • PRESIDENTE                         | Simona Sileoni    |
| • VICE PRESIDENTE                    | Albino Massaccesi |
| • DIRETTORE SPORTIVO                 | Stefano Recine    |
| • TEAM MANAGER                       | Claudio Leonardi  |
| • RESPONSABILE MARKETING             | Paolo Prenna      |
| • UFFICIO STAMPA E RELAZIONI ESTERNE | Marco Tentella    |
| • AREA INTERNET                      | Mirko Giardetti   |
| • SEGRETERIA GENERALE                | Sergio Bartoloni  |

### STAFF TECNICO

|                        |                      |
|------------------------|----------------------|
| • 1° ALLENATORE        | Ferdinando De Giorgi |
| • 2° ALLENATORE        | Massimo Caponeri     |
| • PREPARATORE ATLETICO | Ezio Bramard         |
| • MOTIVATORE           | Giuliano Bergamaschi |
| • SCOUT MAN            | Matteo Carancini     |

### STAFF MEDICO

|                  |                                   |
|------------------|-----------------------------------|
| • MEDICI         | Danilo Compagnucci - Mariano Avio |
| • FISIOTERAPISTA | David Diaz Cuelli                 |
| • OSTEOPATA      | Beppe Antinori                    |

### SETTORE GIOVANILE

|                     |                  |
|---------------------|------------------|
| • RESPONSABILE      | Mario Picchio    |
| • DIRETTORE TECNICO | Gianni Rosichini |

### COLLABORATORI

|                                  |                   |
|----------------------------------|-------------------|
| • GESTIONE BIGLIETTERIA          | Giancarlo Verdini |
| • MERCHANDISING                  | Sonia Emiliozzi   |
| • SPEAKER PALASPORT              | Fabio Domizi      |
| • LOGISTICA E APPARTAMENTI       | Luciano Sacchi    |
| • GESTIONE RAPPORTI CON I TIFOSI | Giuseppe Cozzi    |

### PALMARES

Supercoppa Italiana 2006, 2008  
Scudetto - Campionato Serie A1 2005/2006  
Coppa Cev 2006  
Coppa Cev 2005  
Coppa Italia 2003  
European Champions League 2002  
Coppa Cev 2001  
Coppa Italia 2001, 2008

### SETTORE GIOVANILE

Junior League 2007  
Campionato Italia "Under 14"  
Boy League 2007  
Boy League 2004  
Campionato Italiano "Juniore" 2000  
Junior League 2000  
Campionato Italiano "Juniore" 1998  
Campionato Italiano "Ragazzi" 1998



STAGIONE 2008-2009

# > Il calendario

## 64° campionato Serie A TIM



PALLAVOLO MASCHILE

### 2ª GIORNATA

| AND. Domenica 5 Ottobre 08       | Sabato 3 Gennaio 09 RIT.            |
|----------------------------------|-------------------------------------|
| 3-0 Bre Banca Lannutti Cuneo     | • Framasil Pineto                   |
| 3-0 Lube Banca Marche Macerata   | • Stimplast Martina Franca          |
| 3-1 RPA-LuigiBacchi.it Perugia   | • Acqua Paradiso Gabeca Montichiari |
| 2-3 Copra Nordmeccanica Piacenza | • Tonno Callipo Vibo Valentia       |
| 3-2 Marmi Lanza Verona           | • Itas Diatec Trentino              |
| 3-0 Trenkwalder Modena           | • Antonveneta Padova                |
| 0-3 Yogo Forlì                   | • Sisley Treviso                    |

### 4ª GIORNATA

| AND. Domenica 19 Ottobre 08     | Domenica 11 Gennaio 09 RIT.         |
|---------------------------------|-------------------------------------|
| 3-0 Bre Banca Lannutti Cuneo    | • Copra Nordmeccanica Piacenza      |
| 2-3 Trenkwalder Modena          | • Sisley Treviso                    |
| 1-3 Tonno Callipo Vibo Valentia | • Itas Diatec Trentino              |
| 3-1 Stimplast Martina Franca    | • Marmi Lanza Verona                |
| 3-0 Lube Banca Marche Macerata  | • RPA-LuigiBacchi.it Perugia        |
| 1-3 Antonveneta Padova          | • Acqua Paradiso Gabeca Montichiari |
| 1-3 Yogo Forlì                  | • Framasil Pineto                   |

### 6ª GIORNATA

| AND. Domenica 2 Novembre 08     | Domenica 25 Gennaio 09 RIT.         |
|---------------------------------|-------------------------------------|
| 3-0 Bre Banca Lannutti Cuneo    | • Trenkwalder Modena                |
| 0-3 Yogo Forlì                  | • Copra Nordmeccanica Piacenza      |
| 3-0 Itas Diatec Trentino        | • Framasil Pineto                   |
| 3-0 Lube Banca Marche Macerata  | • Marmi Lanza Verona                |
| 1-3 Tonno Callipo Vibo Valentia | • RPA-LuigiBacchi.it Perugia        |
| 1-3 Antonveneta Padova          | • Sisley Treviso                    |
| 3-1 Stimplast Martina Franca    | • Acqua Paradiso Gabeca Montichiari |

### 1ª GIORNATA

| AND. Domenica 28 Settembre 08         | Domenica 28 Dicembre 08 RIT.   |
|---------------------------------------|--------------------------------|
| 2-3 Stimplast Martina Franca          | • RPA-LuigiBacchi.it Perugia   |
| 0-3 Tonno Callipo Vibo Valentia       | • Bre Banca Lannutti Cuneo     |
| 0-3 Antonveneta Padova                | • Copra Nordmeccanica Piacenza |
| 3-0 Itas Diatec Trentino              | • Yogo Forlì                   |
| 2-3 Sisley Treviso                    | • Marmi Lanza Verona           |
| 2-3 Framasil Pineto                   | • Lube Banca Marche Macerata   |
| 3-0 Acqua Paradiso Gabeca Montichiari | • Trenkwalder Modena           |

### 3ª GIORNATA

| AND. Domenica 12 Ottobre 08           | Martedì 6 Gennaio 09 RIT.      |
|---------------------------------------|--------------------------------|
| 2-3 RPA-LuigiBacchi.it Perugia        | • Yogo Forlì                   |
| 3-1 Itas Diatec Trentino              | • Antonveneta Padova           |
| 3-0 Acqua Paradiso Gabeca Montichiari | • Bre Banca Lannutti Cuneo     |
| 2-3 Sisley Treviso                    | • Copra Nordmeccanica Piacenza |
| 2-3 Marmi Lanza Verona                | • Trenkwalder Modena           |
| 0-3 Tonno Callipo Vibo Valentia       | • Lube Banca Marche Macerata   |
| 2-3 Framasil Pineto                   | • Stimplast Martina Franca     |

### 5ª GIORNATA

| AND. Domenica 26 Ottobre 08           | Domenica 18 Gennaio 09 RIT.   |
|---------------------------------------|-------------------------------|
| 3-1 Itas Diatec Trentino              | • Lube Banca Marche Macerata  |
| 3-1 Marmi Lanza Verona                | • Bre Banca Lannutti Cuneo    |
| 3-0 Copra Nordmeccanica Piacenza      | • Trenkwalder Modena          |
| 3-1 Framasil Pineto                   | • Tonno Callipo Vibo Valentia |
| 3-0 RPA-LuigiBacchi.it Perugia        | • Antonveneta Padova          |
| 3-0 Sisley Treviso                    | • Stimplast Martina Franca    |
| 3-0 Acqua Paradiso Gabeca Montichiari | • Yogo Forlì                  |

### 7ª GIORNATA

| AND. Domenica 9 Novembre 08           | Domenica 8 Febbraio 09 RIT.   |
|---------------------------------------|-------------------------------|
| 3-0 Lube Banca Marche Macerata        | • Bre Banca Lannutti Cuneo    |
| 3-0 Copra Nordmeccanica Piacenza      | • RPA-LuigiBacchi.it Perugia  |
| 2-3 Trenkwalder Modena                | • Itas Diatec Trentino        |
| 1-3 Stimplast Martina Franca          | • Yogo Forlì                  |
| 3-1 Marmi Lanza Verona                | • Antonveneta Padova          |
| 1-3 Sisley Treviso                    | • Tonno Callipo Vibo Valentia |
| 3-1 Acqua Paradiso Gabeca Montichiari | • Framasil Pineto             |

### 8ª GIORNATA

| AND. Domenica 16 Novembre 08          | Domenica 15 Febbraio 09 RIT.   |
|---------------------------------------|--------------------------------|
| 3-1 Yogo Forlì                        | • Bre Banca Lannutti Cuneo     |
| 3-0 Itas Diatec Trentino              | • Copra Nordmeccanica Piacenza |
| 1-3 Antonveneta Padova                | • Lube Banca Marche Macerata   |
| 3-0 Tonno Callipo Vibo Valentia       | • Stimplast Martina Franca     |
| 3-0 Framasil Pineto                   | • Trenkwalder Modena           |
| 0-3 Acqua Paradiso Gabeca Montichiari | • Marmi Lanza Verona           |
| 3-1 RPA-LuigiBacchi.it Perugia        | • Sisley Treviso               |

### 10ª GIORNATA

| AND. Domenica 30 Novembre 08  | Domenica 1 Marzo 09 RIT.            |
|-------------------------------|-------------------------------------|
| - RPA-LuigiBacchi.it Perugia  | • Bre Banca Lannutti Cuneo          |
| - Stimplast Martina Franca    | • Trenkwalder Modena                |
| - Framasil Pineto             | • Copra Nordmeccanica Piacenza      |
| - Itas Diatec Trentino        | • Acqua Paradiso Gabeca Montichiari |
| - Sisley Treviso              | • Lube Banca Marche Macerata        |
| - Antonveneta Padova          | • Yogo Forlì                        |
| - Tonno Callipo Vibo Valentia | • Marmi Lanza Verona                |

### 12ª GIORNATA

| AND. Domenica 14 Dicembre 08  | Domenica 15 Marzo 09 RIT.           |
|-------------------------------|-------------------------------------|
| - Stimplast Martina Franca    | • Bre Banca Lannutti Cuneo          |
| - Marmi Lanza Verona          | • Copra Nordmeccanica Piacenza      |
| - Sisley Treviso              | • Itas Diatec Trentino              |
| - Trenkwalder Modena          | • Yogo Forlì                        |
| - Framasil Pineto             | • RPA-LuigiBacchi.it Perugia        |
| - Lube Banca Marche Macerata  | • Acqua Paradiso Gabeca Montichiari |
| - Tonno Callipo Vibo Valentia | • Antonveneta Padova                |

### 9ª GIORNATA

| AND. Domenica 23 Novembre 08   | Domenica 22 Febbraio 09 RIT.        |
|--------------------------------|-------------------------------------|
| - Bre Banca Lannutti Cuneo     | • Itas Diatec Trentino              |
| - Lube Banca Marche Macerata   | • Yogo Forlì                        |
| - Copra Nordmeccanica Piacenza | • Acqua Paradiso Gabeca Montichiari |
| - Stimplast Martina Franca     | • Antonveneta Padova                |
| - Trenkwalder Modena           | • Tonno Callipo Vibo Valentia       |
| - Sisley Treviso               | • Framasil Pineto                   |
| - Marmi Lanza Verona           | • RPA-LuigiBacchi.it Perugia        |

### 11ª GIORNATA

| AND. Domenica 7 Dicembre 08         | Domenica 8 Marzo 09 RIT.      |
|-------------------------------------|-------------------------------|
| - Trenkwalder Modena                | • Lube Banca Marche Macerata  |
| - Bre Banca Lannutti Cuneo          | • Antonveneta Padova          |
| - Copra Nordmeccanica Piacenza      | • Stimplast Martina Franca    |
| - RPA-LuigiBacchi.it Perugia        | • Itas Diatec Trentino        |
| - Acqua Paradiso Gabeca Montichiari | • Sisley Treviso              |
| - Marmi Lanza Verona                | • Framasil Pineto             |
| - Yogo Forlì                        | • Tonno Callipo Vibo Valentia |

### 13ª GIORNATA

| AND. Domenica 21 Dicembre 08        | Domenica 22 Marzo 09 RIT.     |
|-------------------------------------|-------------------------------|
| - Bre Banca Lannutti Cuneo          | • Sisley Treviso              |
| - Copra Nordmeccanica Piacenza      | • Lube Banca Marche Macerata  |
| - Itas Diatec Trentino              | • Stimplast Martina Franca    |
| - Yogo Forlì                        | • Marmi Lanza Verona          |
| - RPA-LuigiBacchi.it Perugia        | • Trenkwalder Modena          |
| - Acqua Paradiso Gabeca Montichiari | • Tonno Callipo Vibo Valentia |
| - Antonveneta Padova                | • Framasil Pineto             |

#### REGULAR SEASON

**Girone d'andata**  
28 settembre -  
21 dicembre 2008

**Girone di ritorno**  
28 dicembre 2008 -  
22 marzo 2009

#### PLAY OFF SCUDETTO

**Quarti di finale**  
29 marzo, 5, 8, 11, 15 aprile 2009

**Semifinali**  
19, 22, 25, 28 aprile, 1 maggio 2009

**Finale**  
4, 7, 10, 14, 17 maggio 2009

Al termine della Regular Season, le ultime 2 squadre retrocedono in Serie A2 e le prime 8 accedono ai Play Off Scudetto (al meglio delle 3 gare su 5).

# > La Classifica

Regular  
Season A1



## Classifica aggiornata alla 8ª giornata Andata

|                                     | PUNTI | PARTITE |       | TIPO DI RISULTATO |     |     |     |     |     | SET   |       | PUNTI |        | QUOZIENTE |       |
|-------------------------------------|-------|---------|-------|-------------------|-----|-----|-----|-----|-----|-------|-------|-------|--------|-----------|-------|
|                                     |       | VINTE   | PERSE | 3-0               | 3-1 | 3-2 | 2-3 | 1-3 | 0-3 | VINTI | PERSI | FATTI | SUBITI | SET       | PUNTI |
| 1 Itas Diatec Trentino              | 21    | 7       | 1     | 3                 | 3   | 1   | 1   | 0   | 0   | 23    | 8     | 759   | 643    | 2,88      | 1,18  |
| 2 Lube Banca Marche Macerata        | 20    | 7       | 1     | 5                 | 1   | 1   | 0   | 1   | 0   | 22    | 6     | 659   | 593    | 3,67      | 1,11  |
| 3 Sisley Treviso                    | 16    | 5       | 3     | 2                 | 2   | 1   | 2   | 1   | 0   | 20    | 13    | 763   | 700    | 1,54      | 1,09  |
| 4 Acqua Paradiso Gabeca Montichiari | 15    | 5       | 3     | 3                 | 2   | 0   | 0   | 2   | 1   | 17    | 11    | 683   | 636    | 1,55      | 1,07  |
| 5 Copra Nordmeccanica Piacenza      | 15    | 5       | 3     | 4                 | 0   | 1   | 1   | 0   | 2   | 17    | 11    | 661   | 638    | 1,55      | 1,04  |
| 6 Marmi Lanza Verona                | 14    | 5       | 3     | 1                 | 2   | 2   | 1   | 1   | 1   | 18    | 15    | 737   | 753    | 1,20      | 0,98  |
| 7 Bre Banca Lannutti Cuneo          | 12    | 4       | 4     | 4                 | 0   | 0   | 0   | 2   | 2   | 14    | 12    | 625   | 596    | 1,17      | 1,05  |
| 8 RPA-LuigiBacchi.it Perugia        | 12    | 4       | 4     | 1                 | 2   | 1   | 1   | 1   | 2   | 15    | 16    | 669   | 664    | 0,94      | 1,01  |
| 9 Framasil Pineto                   | 11    | 3       | 5     | 1                 | 2   | 0   | 2   | 1   | 2   | 14    | 17    | 677   | 713    | 0,82      | 0,95  |
| 10 Stampplast Martina Franca        | 9     | 3       | 5     | 0                 | 2   | 1   | 1   | 1   | 3   | 12    | 19    | 675   | 703    | 0,63      | 0,96  |
| 11 Tonno Callipo Vibo Valentia      | 8     | 3       | 5     | 1                 | 1   | 1   | 0   | 3   | 2   | 12    | 18    | 665   | 722    | 0,67      | 0,92  |
| 12 Yoga Forlì                       | 8     | 3       | 5     | 0                 | 2   | 1   | 0   | 1   | 4   | 10    | 19    | 648   | 702    | 0,53      | 0,92  |
| 13 Trenkwalder Modena               | 7     | 2       | 6     | 1                 | 0   | 1   | 2   | 0   | 4   | 10    | 20    | 635   | 691    | 0,50      | 0,92  |
| 14 Antonveneta Padova               | 0     | 0       | 8     | 0                 | 0   | 0   | 0   | 5   | 3   | 5     | 24    | 623   | 725    | 0,21      | 0,86  |

[www.legavolley.it](http://www.legavolley.it)

SPAZIO GESTITO AUTONOMAMENTE DAI SUPPORTERS BIANCOROSS!



TIFOSAMENTE...LUBE!!!



### Un caleidoscopio, di sensazioni!

Siamo oramai arrivati alla nona giornata di Campionato e le grandi, a spintoni e con prepotenza, si sono oramai accaparrate i primi posti di questa "parzialissima" classifica, con le migliori che si sono già assicurate le prime sei posizioni. Discutendo tra tifosi, qualcuno ha però evidenziato un tarlo: "Vedrete che a lungo andare, in questo apparente equilibrio sarà una Outsider a prevalere alla fine". Di sicuro è un campionato molto equilibrato, ma questo è abbastanza usuale e le partite sulla carta considerate "più facili" possono spesso rappresentare un'insidia.

Ospite gradito oggi al Fontescodella è la Yoga Forlì, e sarebbe un errore imperdonabile abbassare il livello di concentrazione e di attenzione in generale. La CHAMPIONS ci sorride. Dopo un esordio un po' impacciato ma vincente, a Belgrado, nei confronti di una motivatissima e giovanissima Crvena Zvezda, una vittoria casalinga sui belgi del Roeselare dove ha brillato nell'occasione solo la stella del serbo Milos Nikic, ottimo interprete, a mio giudizio, del suo ruolo. Treviso, Modena, Montichiari e Piacenza ci attendono, nell'ordine, per completare il girone di andata, e dire che sarà una passeggiata è a dir poco da folli. La nostra squadra appare solida, motivata, si respira un'aria distesa. Nessuno si sarebbe aspettato tale crescita in termini di sicurezza e personalità, di "Matrix" Snippe, come pure l'efficacia e la tranquillità dimostrata da Super Marco Podrascanin, ed il tasso di classe, evidenziato anche dalla varietà di colpi, esibito da Matteo. Nei ruoli chiave gli "anziani" Valerio "Double V", Martin e Sebastian non perdono colpi, e l'idea che si tratti di una squadra solida e ben assortita salta subito all'occhio. Ma ci sono ancora margini di crescita, per ottenere maggior continuità, ed allenare quel "Killer Instinct" che nei momenti topici potrebbe fare la differenza: Fefè, siamo nelle tue mani! E non oso neppure citare neanche il "Monumento" Mirko! Cosa si può aggiungere? Nulla! Una sicurezza, un carisma una motivazione che a Noi Umani è dato solo apprezzare ed applaudire. Un Opposto VERO, che oramai relega ai libri di storia chi ha coperto questo ruolo negli anni precedenti, storia indimenticabile e ricca di soddisfazioni, ma che ci dà la consapevolezza che anche il presente non è da meno.

E tutti gli altri, titolari nel nostro cuore quando ci sostituiamo a Fefè, sognando di poter essere noi a fare gli allenatori!

Forza ragazzi, vi vogliamo così!

Sebastian



## > Il match

Lube Banca Marche Macerata  
VS Yoga Forlì



Questo primo scorcio di stagione continua a regalarci soddisfazioni: il trionfo in Supercoppa, poi due vittorie su due nella Cev Indesit Champions League e sette su otto gare in Regular Season. La Lube Banca Marche ha consolidato il secondo posto, a -1 dalla vetta e +5 dalla terza posizione, occupata da Treviso. Dire che la strada intrapresa sia quella giusta è quanto mai appropriato, anche se, si badi bene, bisogna ancora correre a lungo prima di

poter veramente esultare per qualcosa di concreto. La trasferta di domenica scorsa a Padova, tra l'altro, è vero che ci ha regalato tre punti importanti per la classifica, ma al tempo stesso anche e soprattutto la consapevolezza che nell'attuale torneo di Serie A1 TIM le vittorie bisogna sudarselo contro chiunque, a prescindere da quelli che alla vigilia sembrano dei pronostici scontati, proprio per l'enorme differenza in graduatoria tra le due pretendenti che si affrontano.

Sarà durissima pure oggi contro la Yoga Forlì, una matricola terribile che nonostante le difficoltà legate all'infortunio dell'opposto brasiliano Leonardo Rodrigues (cui ha fatto seguito quello di Tuba), si sta rendendo protagonista di un buonissimo avvio di campionato, impreziosito dalla recente (e netta) vittoria per 3-1 sulla quotata Bre Banca Lannutti Cuneo di Silvano Prandi. La conosciamo bene la formazione di Piero Molducci, anche perché ci ha già reso

un dispiacere (seppur lieve) durante il pre-campionato, quando ha espugnato il Palasport Fontescodella al tie break, nel primo test stagionale andato in scena lo scorso 4 settembre. Ed è proprio fuori casa che la formazione romagnola ha dato finora il meglio di se stessa: l'exploit di domenica scorsa con i piemontesi è stato infatti il primo hurrà tra le mura amiche, prima del quale i punti erano stati messi in cassaforte soltanto fuori casa, rispettivamente a Perugia alla terza giornata (3-2) e Martina Franca alla settimana (3-1). Nella Yoga ci sono un paio di nostre vecchie conoscenze, primo fra tutti lo schiacciatore Marco Molteni (mattatore con Cuneo), arrivato dalla M. Roma e biancorosso nella stagione 2003/2004, quindi il palleggiatore Davide Bellini (vice di lusso del titolare Redwitz), che a Macerata ha vinto una Coppa Italia nel 2002/2003. Con loro, ci sono altri atleti di indubbio livello ed esperienza come il martello Giuseppe Patriarca ed i centrali Di Franco e Cardona. Per la Lube Banca Marche, insomma, un impegno da affrontare decisamente con le dovute precauzioni. ■





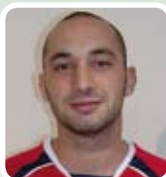
# > I roster

## Lube Banca Marche Macerata

## Yoga Forlì



**1 MARTIN LEBL (CZE)**  
Centrale - 12/04/80 - 201 cm  
Seconda stagione in maglia  
Lube Banca Marche Macerata



**3 ANDREA GIOVI**  
Libero - 19/08/83 - 185 cm  
Lo scorso anno alla  
Famigliuolo Corigliano



**5 VALERIO VERMIGLIO**  
Palleggiatore - 01/03/76 - 189 cm  
Seconda stagione in maglia  
Lube Banca Marche Macerata



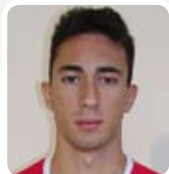
**6 ANDREA BARTOLETTI**  
Opposto - 01/05/78 - 201 cm  
Terza stagione in maglia  
Lube Banca Marche Macerata



**7 JAN WILLEM SNIPPE (NED)**  
Schiacciatore - 21/05/86 - 200 cm  
Seconda stagione in maglia  
Lube Banca Marche Macerata



**9 GIANLUCA SARACENI**  
Schiacciatore - 12/12/79 - 200 cm  
Seconda stagione in maglia  
Lube Banca Marche Macerata



**10 MATTEO MARTINO**  
Schiacciatore - 28/01/87 - 198 cm  
Lo scorso anno alla  
Sparkling Milano



**11 NATALE MONOPOLI**  
Palleggiatore - 28/05/75 - 183 cm  
Quarta stagione in maglia  
Lube Banca Marche Macerata



**13 MIRKO CORSANO**  
Libero - 28/10/73 - 191 cm  
Decima stagione in maglia  
Lube Banca Marche Macerata



**14 RODRIGO SANTANA (BRA)**  
Centrale - 01/03/79 - 205 cm  
Quarta stagione in maglia  
Lube Banca Marche Macerata



**15 IGOR OMRČEN (CRO)**  
Opposto - 26/09/80 - 208 cm  
Seconda stagione in maglia  
Lube Banca Marche Macerata



**16 SEBASTIAN SWIDERSKI (POL)**  
Schiacciatore - 26/06/77 - 196 cm  
Seconda stagione in maglia  
Lube Banca Marche Macerata



**18 MARKO PODRASCANIN (SRB)**  
Centrale - 29/08/87 - 203 cm  
Lo scorso anno alla  
Famigliuolo Corigliano



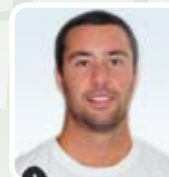
**FERDINANDO DE GIORGI**  
Allenatore



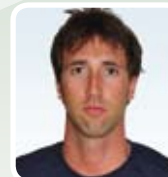
**MASSIMO CAPONERI**  
Vice Allenatore



**1 LEONARDO RODRIGUES (BRA)**  
Opposto - 20/06/1978 - 204 cm  
Seconda stagione in maglia  
Yoga Forlì



**2 HUBERT HENNO (FRA)**  
Libero - 06/10/1976 - 188 cm  
Lo scorso anno alla  
M. Roma Volley



**3 MARCO MOLTENI**  
Schiacciatore - 03/09/1976 - 196 cm  
Lo scorso anno alla  
M. Roma Volley



**4 ALFONSO BENDI**  
Libero - 24/05/1976 - 186 cm  
Decima stagione in maglia  
Yoga Forlì



**5 FABIANO BITTAR (BRA)**  
Opposto - 15/02/1980 - 200 cm  
Lo scorso anno in Brasile al  
On Line Sao Leopoldo (A)



**7 MAIKEL C. CARDONA**  
Centrale - 16/11/1976 - 202 cm  
Lo scorso anno alla  
Andreoli Latina



**8 RAFAEL REDWITZ (BRA)**  
Palleggiatore - 12/08/1980 - 190 cm  
Lo scorso anno in Francia al  
Paris Volley (A)



**9 MASSIMILIANO DI FRANCO**  
Centrale - 07/02/1978 - 203 cm  
Lo scorso anno alla  
RPA-LuigiBacchi.it Perugia



**11 ALBERTO CASADEI**  
Opposto - 15/09/1984 - 200 cm  
Ottava stagione in maglia  
Yoga Forlì



**12 MARCO LOGLISCI**  
Centrale - 05/12/1975 - 196 cm  
Terza stagione in maglia  
Yoga Forlì



**14 DAVIDE BELLINI**  
Palleggiatore - 20/05/1969 - 197 cm  
Seconda stagione in maglia  
Yoga Forlì



**15 GIUSEPPE PATRIARCA**  
Schiacciatore - 23/03/1977 - 198 cm  
Seconda stagione in maglia  
Yoga Forlì



**18 LUCIANO BOZKO (BRA/POL)**  
Schiacciatore - 24/11/1978 - 199 cm  
Seconda stagione in maglia  
Yoga Forlì



**PIERO MOLDUCCI**  
Allenatore



**MICHELE TOTIRE**  
Vice Allenatore

**BENESSERE.  
STILE DI VITA!**

*Antares*

0\* Centro Estetico

Via Cassiano da Fabriano, 49 MACERATA - tel. 0733 / 32033



## > Il Protagonista

# Sebastian Swiderski

La presenza di Sebastian Swiderski a Macerata ha consentito alla Lube Banca Marche di conquistarsi un nutrito gruppo di ammiratori anche in Polonia: sono migliaia gli appassionati polacchi che ogni mese affollano il sito ufficiale della società, ed alcuni di loro nelle scorse settimane sono persino riusciti a realizzare il sogno di poter vedere "Seba" all'opera con la maglia biancorossa, dagli spalti del Palasport Fontescodella.

*"Per me - spiega lo schiacciatore di Skwierzyna - è un grande onore e motivo d'orgoglio. La pallavolo nel mio paese ha fatto registrare una grande crescita di pubblico e di praticanti negli ultimi anni, soprattutto tra i più giovani. Al momento ci sono solo tre polacchi nella Serie A1 TIM (oltre a lui Winiarski e Zygadlo, entrambi a Trento - ndr), ma spero che nei prossimi anni se ne possano aggiungere degli altri, perché quello italiano resta sempre il campionato più bello del mondo".*

Swiderski ne è protagonista da sei anni, ma le soddisfazioni più importanti stanno arrivando dalla passata stagione a questa parte. *"Qui a Macerata ho già vinto una Coppa Italia ed una Supercoppa Italiana - racconta - e l'obiettivo è di continuare ad arricchire la bacheca. Cosa*



*mi piacerebbe vincere? Tutto. Vogliamo arrivare lontano in ogni competizione, ne abbiamo le capacità, favoriti anche dal fatto che la nostra squadra si fonda per la maggior parte sullo zoccolo duro dell'anno scorso. Ci conosciamo bene,*





## Sebastian Swiderski



*siamo affiatati dentro e fuori dal campo, ecco perché siamo riusciti a mettere in mostra una bella pallavolo sin dall'inizio di stagione. Ma dobbiamo crescere ancora, continuare a lavorare sodo ogni giorno per poi raccogliere i frutti in partita".*

Swiderski non è certo uno che si tira indietro, quando si tratta di sudare in palestra. Tra nazionale e club, non fa una vera vacanza da quasi vent'anni.

*"Ci sono abituato a certi ritmi - dice - ormai non ci faccio nemmeno più caso. Piuttosto, direi che viste le tante partite di quest'anno, tra campionato e Cham-*

*pions League, il nostro staff tecnico sta gestendo veramente alla grande tutta la rosa, traendone il massimo risultato".* Sebastian risulta ai vertici delle classifiche di rendimento del campionato per quanto riguarda l'efficienza in attacco: *"Ah sì? Non lo sapevo - esclama sorpreso - Non guardo mai alle classifiche individuali, conta soltanto che vinca la squadra".*

Vedremo se ci riuscirà oggi contro Forlì: *"Ha giocatori forti - spiega Swiderski - E mi farà molto piacere salutare Di Franco e Molducci, con cui ho lavorato a Perugia".* ■



**Superbis!**

**Volley Lube Banca Marche**

**Volley A1 Maschile - Vittoria Supercoppa Italiana 2006 e 2008**

Vogliamo essere punto di riferimento dei giovani e dello sport appoggiando, in modo concreto e costante, le iniziative che valorizzano le risorse della vita sportiva del territorio. Sponsor marchigiano, Banca Marche si affilia allo sport ed al suo pubblico per raggiungere comuni risultati sempre più esaltanti.

**Banca Marche**

Amiamo il gioco di squadra

# TIM ALL STAR VOLLEY

Sebastian Swiderski

Matteo Martino

Valerio Vermiglio

Mirko Corsano

## Loro ci saranno e tu?

Il PalaCandy di Monza si appresta a vivere un grande appuntamento con il volley della Serie A: Il TIM ALL STAR VOLLEY. Spettacolo e divertimento sono due parole fondamentali nell'animo di questa grande festa della pallavolo. Quando i riflettori si accendono e le stelle scendono in campo, lo show è assicurato. Lo è sempre stato nelle precedenti edizioni, sarà così anche nel nuovo appuntamento proposto come ogni anno dalla Lega Pallavolo Serie A. Sullo stesso terreno di gioco si ritroveranno assieme i migliori giocatori del campionato per un Event Show da togliere il fiato. E' uno degli appuntamenti più spettacolari nell'arco della stagione sportiva, che gli appassionati di questo sport non possono perdere. Assoluti protagonisti, insieme ad una cornice di pubblico indimenticabile, ci saranno la Nazionale di Andrea Anastasi e la selezione dei più forti giocatori stranieri della Serie A1 TIM, l'EDIPOWER Resto del Mondo.

Igor Omrcen

## Prevendita e Biglietti

### I PREZZI DEI BIGLIETTI:

|                          |                                                |
|--------------------------|------------------------------------------------|
| € 40,00                  | parterre                                       |
| € 15,00                  | tribuna numerata                               |
| € 10,00                  | gradinata                                      |
| € 8,00                   | gradinata ridotto (tesserati Fipav e under 14) |
| <b>ingresso gratuito</b> | diversamente abili e accompagnatore, under 8   |

### DOVE ACQUISTARLI:

#### Comitato Regionale Fipav Lombardia

viale Sarca, 81 - Milano  
da lunedì a venerdì dalle 10 alle 16  
tel. 02 66105997 - 02 66105999

#### Comitato Provinciale Fipav Milano

viale Piranesi, 44/b - Milano  
Mercoledì e venerdì dalle 10 alle 13  
martedì e giovedì dalle 20 alle 22  
tel. 02 70101527 - 02 70108918

On line collegandosi al sito  
[www.bookingshow.com](http://www.bookingshow.com)

**Booking Show**  
[www.bookingshow.com](http://www.bookingshow.com)

**Presentando questo coupon in originale**  
(no fotocopie) presso le casse del PalaCandy  
sarà possibile accedere al TIM All Star Volley 2008  
**con biglietto omaggio**

**MONZA PALACANDY** mercoledì **26 novembre 2008 ore 20.30**

## > Altri match

Precedenti  
e curiosità



# Le gare della nona giornata

### Lube Banca Marche MACERATA Yoga FORLI'

9 a 1 il conto dei precedenti tra le due formazioni, a favore della Lube Banca Marche Macerata. Per vedere l'ultima volta in cui queste due squadre si sono incontrate bisogna tornare indietro alla stagione 2000/01, quando la Lube Banca Marche Macerata vinse 3-1 contro la Conad Volley Forli nella 2a giornata di ritorno.

Due gli ex del match: Marco Molteni (a Macerata nel 2003/04) e Davide Bellini (dal 2003 al 2003).

**Arbitri:** La Micela - Lavorenti

### Bre Banca Lannutti CUNEO Itas Diatec TRENTO

Vera e propria "sfida degli ex" con sette giocatori che hanno vestito la casacca della squadra avversaria: Francesco Fortunato (a Trento dal 2001 al 2003), Gregor Jeroncic e Vladimir Nikolov (compagni di squadra a Trento nella passata stagione), Silvano Prandi (1° allenatore dal 2003 al 2005) e Camillo Placi (allenatore delle giovanili Itas nel 2004/05). Dall'altra parte, hanno un passato

in maglia cuneese Nikola Grbic (1997/99) e Riad (2006/07).

Nei precedenti, 16 le vittorie di Cuneo, 8 quelle di Trento, l'ultima, la passata stagione alla 1a giornata di ritorno, 3-1 per i futuri Campioni d'Italia.

**Arbitri:** Castagna - Barbero

### Copra Nordmeccanica PIACENZA Acqua Paradiso Gabeca MONTICHIARI

Appaiate a 15 punti in classifica, Piacenza e Montichiari non vogliono perdere il contatto con la vetta e mancare l'appuntamento con la vittoria nel Monday Night della nona giornata di Serie A1 TIM. Precedenti in parità, con sei vittorie per parte. Sette gli ex della partita: in casa piacentina Vito Insalata (a Montichiari dal 2003 al 2006), Marco Meoni (nel 1995/96) e Dante Boninfante (2006/07). A Montichiari Mauro Gavotto (a Piacenza dal 2001 al 2003), Loris Manià (2006/07), Mauro Berruto (tecnico della promozione nella massima categoria dal 2002 al 2003) e Gianlorenzo Blengini (2° allenatore dal 2001 al 2004).

**Arbitri:** Pol - Bartolini

We are here to play.  
Are you game?



Indesit



### CEV Indesit Champions League 2008-2009

Lube Banca Marche MACERATA vs Knack Randstad ROESELARE - 12.11.2008 at 18:00

Lube Banca Marche MACERATA vs Portol Palma MALLORCA - 16.12.2008 at 20:30

Lube Banca Marche MACERATA vs Crvena Zvezda BEOGRAD - 21.01.2009 at 20:30

in Palasport Fontescodella Macerata

Tickets available 0733.293111



Indesit  
We work, you play.

## Le gare della nona giornata Precedenti e curiosità'



### Stamplast MARTINA FRANCA Antonveneta PADOVA

L'undicesimo scontro diretto tra Stamplast Martina Franca e Antonveneta Padova aprirà la nona giornata della Serie A1 TIM. Storie diverse per le formazioni in campo: se da una parte il ko rimediato sette giorni fa dai padroni di casa può essere considerato fisiologico per una squadra dalle forti ambizioni Play Off, la sconfitta dell'Antonveneta Padova invece continua a rilegare la formazione di Bagnoli a fanalino di coda della Classifica del Campionato. Dieci i precedenti con 4 vittorie di Taranto e 6 di Padova, l'ultimo nella passata stagione. Due gli ex dell'incontro: Manuel Coscione, a Padova nel 2003/04, e Frantz Granvorka nella stagione 2001/02.

**Arbitri:** Perri - Cesare

### Trenkwalder MODENA Tonno Callipo VIBO VALENTIA

Il pubblico del PalaPanini spera di assistere ad una prova magistrale della Trenkwalder Modena, ormai in vera crisi e relegata alla penultima piazza della classifica con 7 punti conquistati in otto gare. Di fronte troveranno una Tonno Callipo Vibo Valentia dal percorso altalenante. Ma dalla loro i calabresi avranno la possibilità di scendere in campo senza pressioni, al contrario di quanto accadrà per i padroni di casa.

Nei sei precedenti incontri, 4 successi per Modena, 2 per Vibo Valentia. Due gli ex: ha cominciato la sua carriera italiana proprio a Vibo Valentia Endres Murilo, nella stagione

2005/06. In maglia gialloblu dal 2003 al 2005 Paolo Cozzi, da quest'estate alla corte di Flavio Gulinelli.

**Arbitri:** Giani - Boris

### Sisley TREVISO Framasil PINETO

Al PalaVerde va in scena la prima sfida della storia della Serie A1 TIM tra Sisley Treviso e Framasil Pineto. Sfida del tutto inedita per queste due squadre che questa domenica scendono in campo con ambizioni diverse: da una parte Treviso che, in ripresa dopo un modesto inizio di stagione, naviga nelle zone alte della classifica. Dall'altra parte Pineto, in lizza per un posto tra le prime otto.

**Arbitri:** Locatelli - Zucca

### Marmi Lanza VERONA RPA-LuigiBacchi.it PERUGIA

Una sola sconfitta in quattro gare disputate tra le mura amiche: con questi presupposti la Marmi Lanza Verona si appresta ad ospitare la RPA-LuigiBacchi.it Perugia, al secondo insuccesso consecutivo, rispettivamente la scorsa settimana con Treviso e quindici giorni fa con Piacenza. Quattordici i precedenti tra le due formazioni, con 5 successi di Verona e 9 di Perugia. Ultimo scontro diretto, nella stagione 2006/07, 12a di ritorno: successo esterno di Perugia per 3-0. Due gli ex del match: Daniele Sottile, a Perugia nel 2006/07 e Massimo Botti a Verona nella passata stagione.

**Arbitri:** Caltabiano - Cinti

800.279389 - www.cucinelube.it

“Vogliamo avere almeno tre figli.”

Qualunque sia il tuo progetto inizia da Lube.

**CUCINE**  
**LUBE**



Cucine Lube s.r.l., Via dell'Industria, 4 - Treia (Mc). Sistema di qualità certificato UNI EN ISO 9001-2000. Lube preferisce la qualità degli elettrodomestici marchio Hotpoint Ariston.





## > Statistiche individuali

### Battute vincenti individuali

| POSIZIONE | ATLETA                 | RUOLO         | SQUADRA              | PARTITE DISP. | SET DISP. | ACE |
|-----------|------------------------|---------------|----------------------|---------------|-----------|-----|
| 1         | <b>Matej Kaziyiski</b> | Schiacciatore | Itas Diatec Trentino | 8             | 31        | 19  |
| 2         | Rob Bontje             | Centrale      | Marmi Lanza Verona   | 8             | 33        | 15  |
| 3         | Alessandro Fei         | Opposto       | Sisley Treviso       | 8             | 33        | 15  |
| 4         | Robert Kromm           | Schiacciatore | Antonveneta Padova   | 8             | 29        | 14  |
| 5         | Wytze Kooistra         | Opposto       | Trenkwalder Modena   | 8             | 30        | 14  |

### Punti totali individuali

| POSIZIONE | ATLETA                | RUOLO         | SQUADRA                      | PARTITE DISP. | SET DISP. | PUNTI | PUNTI / SET | BREAK POINT |
|-----------|-----------------------|---------------|------------------------------|---------------|-----------|-------|-------------|-------------|
| 1         | <b>Alessandro Fei</b> | Opposto       | Sisley Treviso               | 8             | 33        | 161   | 4,88        | 55          |
| 2         | Michal Lasko          | Opposto       | Marmi Lanza Verona           | 8             | 33        | 153   | 4,64        | 50          |
| 3         | Hristo Zlatanov       | Schiacciatore | Copra Nordmeccanica Piacenza | 8             | 28        | 140   | 5           | 50          |
| 4         | Rodrigo Pinto         | Opposto       | Framasil Pineto              | 8             | 29        | 138   | 4,76        | 36          |
| 5         | Wytze Kooistra        | Opposto       | Trenkwalder Modena           | 8             | 30        | 138   | 4,6         | 48          |

### Ricezione individuale (media ponderata)

| POSIZIONE | ATLETA               | RUOLO         | ULTIMA SQUADRA               | PARTITE | SET | MEDIA POND. | Colpi Tot. | Colpi = | Colpi - | Colpi + | Colpi # | % #    |
|-----------|----------------------|---------------|------------------------------|---------|-----|-------------|------------|---------|---------|---------|---------|--------|
| 1         | <b>Damiano Pippi</b> | Libero        | RPA-LuigiBacchi.it Perugia   | 8       | 31  | 7,62        | 158        | 6       | 20      | 26      | 106     | 67,09% |
| 2         | Joao Paulo Bravo     | Schiacciatore | Copra Nordmeccanica Piacenza | 8       | 27  | 6,79        | 89         | 2       | 19      | 17      | 51      | 57,30% |
| 3         | Matej Cernic         | Schiacciatore | Stampplast Martina Franca    | 8       | 31  | 6,65        | 105        | 4       | 24      | 12      | 65      | 61,90% |
| 4         | Daniele Vergnaghi    | Libero        | Bre Banca Lannutti Cuneo     | 8       | 17  | 6,57        | 101        | 4       | 21      | 21      | 55      | 54,46% |
| 5         | Goran Vujevic        | Schiacciatore | RPA-LuigiBacchi.it Perugia   | 8       | 31  | 6,57        | 187        | 12      | 36      | 20      | 109     | 58,29% |

### Attacchi vincenti individuali

| POSIZIONE | ATLETA                | RUOLO         | SQUADRA                      | PARTITE DISP. | SET DISP. | ATTACCHI VINCENTI |
|-----------|-----------------------|---------------|------------------------------|---------------|-----------|-------------------|
| 1         | <b>Alessandro Fei</b> | Opposto       | Sisley Treviso               | 8             | 33        | 133               |
| 2         | Rodrigo Pinto         | Opposto       | Framasil Pineto              | 8             | 29        | 128               |
| 3         | Michal Lasko          | Opposto       | Marmi Lanza Verona           | 8             | 33        | 125               |
| 4         | Wytze Kooistra        | Opposto       | Trenkwalder Modena           | 8             | 30        | 117               |
| 5         | Hristo Zlatanov       | Schiacciatore | Copra Nordmeccanica Piacenza | 8             | 28        | 115               |

### Muri vincenti individuali

| POSIZIONE | ATLETA               | RUOLO    | SQUADRA                           | PARTITE DISP. | SET DISP. | MURI VINCENTI |
|-----------|----------------------|----------|-----------------------------------|---------------|-----------|---------------|
| 1         | <b>Stefan Hubner</b> | Centrale | Sisley Treviso                    | 8             | 33        | 39            |
| 2         | Rob Bontje           | Centrale | Marmi Lanza Verona                | 8             | 33        | 34            |
| 3         | Cosimo Marco Piscopo | Centrale | Itas Diatec Trentino              | 8             | 31        | 26            |
| 4         | Daniel Allan Howard  | Centrale | Acqua Paradiso Gabeca Montichiari | 8             | 27        | 25            |
| 5         | Simone Buti          | Centrale | Framasil Pineto                   | 8             | 31        | 25            |



## > Statistiche di squadra

### Battute vincenti di squadra

| POSIZIONE | CLUB                         | PARTE DISP. | SET DISP. | ACE | ACE / SET |
|-----------|------------------------------|-------------|-----------|-----|-----------|
| 1         | <b>Itas Diatec Trentino</b>  | 8           | 31        | 49  | 1,58      |
| 2         | Copra Nordmeccanica Piacenza | 8           | 28        | 45  | 1,61      |
| 3         | Marmi Lanza Verona           | 8           | 33        | 44  | 1,33      |
| 4         | Trenkwalder Modena           | 8           | 30        | 42  | 1,4       |
| 5         | Sisley Treviso               | 8           | 33        | 41  | 1,24      |

### Punti totali di squadra

| POSIZIONE | CLUB                       | PARTE DISP. | SET DISP. | PUNTI | PUNTI / SET | BREAK POINT |
|-----------|----------------------------|-------------|-----------|-------|-------------|-------------|
| 1         | <b>Sisley Treviso</b>      | 8           | 33        | 546   | 16,55       | 200         |
| 2         | Itas Diatec Trentino       | 8           | 31        | 543   | 17,52       | 219         |
| 3         | Marmi Lanza Verona         | 8           | 33        | 533   | 16,15       | 193         |
| 4         | Framasil Pineto            | 8           | 31        | 506   | 16,32       | 155         |
| 5         | RPA-LuigiBacchi.it Perugia | 8           | 31        | 503   | 16,23       | 167         |

### Ricezioni perfette set di squadra

| POSIZIONE | CLUB                               | PARTE DISP. | SET DISP. | RICEZIONI PERFETTE / SET | RICEZIONI PERFETTE |
|-----------|------------------------------------|-------------|-----------|--------------------------|--------------------|
| 1         | <b>Tonno Callipo Vibo Valentia</b> | 8           | 30        | 10,9                     | 327                |
| 2         | RPA-LuigiBacchi.it Perugia         | 8           | 31        | 10,16                    | 315                |
| 3         | Stampplast Martina Franca          | 8           | 31        | 9,65                     | 299                |
| 4         | Yoga Forlì                         | 8           | 29        | 9,28                     | 269                |
| 5         | Marmi Lanza Verona                 | 8           | 33        | 9,03                     | 298                |

### Attacchi vincenti di squadra

| POSIZIONE | CLUB                       | PARTE DISP. | SET DISP. | ATTACCHI VINCENTI | ATTACCHI VINC. / SET |
|-----------|----------------------------|-------------|-----------|-------------------|----------------------|
| 1         | <b>Sisley Treviso</b>      | 8           | 33        | 404               | 12,24                |
| 2         | Itas Diatec Trentino       | 8           | 31        | 400               | 12,9                 |
| 3         | Framasil Pineto            | 8           | 31        | 396               | 12,77                |
| 4         | Yoga Forlì                 | 8           | 29        | 393               | 13,55                |
| 5         | RPA-LuigiBacchi.it Perugia | 8           | 31        | 390               | 12,58                |

### Muri vincenti di squadra

| POSIZIONE | CLUB                              | PARTE DISP. | SET DISP. | MURI VINCENTI | MURI VINCENTI / SET |
|-----------|-----------------------------------|-------------|-----------|---------------|---------------------|
| 1         | <b>Sisley Treviso</b>             | 8           | 33        | 101           | 3,06                |
| 2         | Marmi Lanza Verona                | 8           | 33        | 100           | 3,03                |
| 3         | Itas Diatec Trentino              | 8           | 31        | 95            | 3,06                |
| 4         | Acqua Paradiso Gabeca Montichiani | 8           | 28        | 84            | 3                   |
| 5         | RPA-LuigiBacchi.it Perugia        | 8           | 31        | 77            | 2,48                |

# BigMat

www.bigmat.it

CONSIGLI PROFESSIONALI E MATERIALI EDILI

## FABIO SBAFFI srl

distributore

# weber

VILLA POTENZA 0733.492138 • PIEDIRIPA 0733.283461

## DOMIZIOLI viaggi

il vostro SICURO riferimento per le vacanze

www.domizioliviaggi.it

MACERATA • via Cassiano da Fabriano • 0733.230080



CUCINE IN MURATURA



[www.borgoanticocucine.it](http://www.borgoanticocucine.it)

## LU SPACCITTU

Ristorante e Pizza

- Sala Fumatori
- Aperto anche a pranzo
- Partite in digitale terrestre

[www.ninocafe.it](http://www.ninocafe.it) - [info@ninocafe.it](mailto:info@ninocafe.it) - 0733/36118 - 0733/36116 - Macerata

## > Il Volley in TV



## Appuntamenti in TV

### 9a giornata Andata

DIRETTA SKY SPORT 2

*Sabato 22 novembre, ore 18.30*

Stamplast Martina Franca - Antonveneta Padova

*Domenica 23 novembre, ore 18.30*

Bre Banca Lannutti Cuneo - Itas Diatec Trentino

*Lunedì 24 novembre, ore 20.30*

Copra Nordmeccanica Piacenza - Acqua Paradiso Gabeca Montichiari

### TIM All Star

DIRETTA SKY SPORT EXTRA

*Mercoledì 26 novembre, ore 20.30*

Italia - Edipower Resto del Mondo

### 10a giornata Andata

DIRETTA SKY SPORT 2

*Sabato 29 novembre, ore 18.30*

Antonveneta Padova - Yoga Forlì

*Domenica 30 novembre, ore 18.30*

Sisley Treviso - Lube Banca Marche Macerata

*Lunedì 1 dicembre, ore 20.30*

RPA-LuigiBacchi.it Perugia - Bre Banca Lannutti Cuneo

SERIE A2 TIM DIRETTA SNAI SAT

### 10a giornata Andata

*Domenica 23 novembre, ore 20.30*

Materdomini Volley.it Castellana Grotte - Gherardi Cartoedit

Tratos Città di Castello

### 11a giornata Andata

*Domenica 16 novembre, ore 20.30*

Esse-ti Carilo Loreto - La Nef Castelfidardo

[www.legavolley.it](http://www.legavolley.it)  
[www.legavolley.fm](http://www.legavolley.fm)  
[www.legavolley.tv](http://www.legavolley.tv)





**ANKON**  
G R O U P

consulenza  
e  
servizi informatici

BUSINESS INTELLIGENCE

SAP

LOTUS NOTES

ACG

**Microsoft**

ACG



ANCONA  
071.2860320

info@ankongroup.it  
www.ankongroup.it

ASCOLI PICENO  
0736.812288